

pandOMO

AN ARDEX BRAND



Clay

Natural Simplicity



open your space



Natural Simplicity

Create your very own personal feelgood
ambiance with the harmonious colour worlds
of the sustainable lime-loam plaster.
Bring new life to your walls and ceilings with
that special soft beeswax shimmer.

Kreieren Sie ein individuelles Wohlfühl-
Ambiente mit den harmonischen Farbwelten
des nachhaltigen Kalk-Lehm-Putzes und
beleben Sie Wände und Decken durch einen
sanften Bienenwachs-Schimmer.

open your space



The beeswax-based surface finish gives the
matt, lightly textured surface a soft, luxurious
shimmer in the light.

Durch das Oberflächenfinish auf Bienen-
wachs-basis erhält die matte, leicht
strukturierte Oberfläche im Licht einen
sanften, luxuriösen Schimmer.



© Clay
Wild Mauve
C15



© Clay
Dawn Grey
C04



© Clay
Timeless Grey
C05

The basic colour of the lime-loam plaster defines the pastel hues of the Clay surfaces, which are reminiscent of chalk paints.

Der Grundfarbton des Kalk-Lehmputzes prägt die pastellige Farbgebung der Clay Oberflächen, die an Kreidefarben erinnern.

The core agenda: sustainability

PANDOMO Clay consists primarily of natural, eco-friendly materials, namely lime putty and clay, which combine invaluable properties in terms of building biology and building physics.

Nachhaltigkeit als Programm

PANDOMO Clay besteht vorwiegend aus den natürlichen, umweltverträglichen Materialien Sumpfkalk und Lehm, die baubiologisch und -physikalisch wertvolle Eigenschaften vereinen.





Cotton White & Sandy Beige – A colour range infused with warmth, tranquility, comfort, and harmony with nature.

Baumwollweiß und Sandbeige – eine Farbwelt voller Wärme, Ruhe, Behaglichkeit und Harmonie mit der Natur.

The feelgood ambient climate

Wall and ceiling surfaces finished in the sustainable PANDOMO Clay mineral plaster regulate moisture and, in this way, foster a pleasant, well-balanced ambient climate.

Raumklima zum Wohlfühlen

Wand- und Deckenflächen mit dem nachhaltigen Mineralputz PANDOMO Clay wirken feuchtigkeitsregulierend und unterstützen so die Kreation eines angenehmen, ausgeglichenen Raumklimas.

A healthy ambient climate due to natural lime-loam plaster

Not only are they eco-friendly, but limestone and clay also possess invaluable properties in terms of building biology and building physics.

They are exceptionally open to water vapour diffusion and as a result support a healthy and natural ambient climate. The lime putty utilized in PANDOMO Clay delivers extremely hard surfaces and thus finished wall surfaces that are truly wear-resistant.

Moreover, the material has outstanding adhesive and bonding properties, which impacts very favourably on its workability.

In order to achieve naturally intense colours and surface protection, a finish based on beeswax is then applied to the PANDOMO Clay plaster surface. This tried-and-true form of surface protection was even used as long ago as in Ancient Rome.

The soaped surfaces are open to diffusion, repel water, and are easy to clean.

Der natürliche Kalk-Lehm-Putz fördert ein gesundes Raumklima

Neben ihrer Umweltverträglichkeit bieten die eingesetzten Baustoffe Kalk und Lehm auch baubiologisch und -physikalisch wertvolle Eigenschaften.

Sie sind äußerst wasserdampfdiffusionsoffen und fördern so ein gesundes und natürliches Raumklima. Der in PANDOMO Clay eingesetzte Sumpfkalk bewirkt eine sehr hohe Oberflächenhärte und Strapazierfähigkeit der fertiggestellten Wandflächen.

Zudem besitzt das Material ein ausgezeichnetes Haft- und Bindevmögen was sich sehr positiv auf die Verarbeitungseigenschaften auswirkt.

Um eine natürliche Farbintensivierung und Oberflächenschutz zu erzielen, wird auf die fertige PANDOMO Clay Oberfläche ein Finish auf Bienenwachsbasis aufgebracht. Dieser altbewährte Oberflächenschutz wurde bereits in der Römerzeit praktiziert. Die geseiften Oberflächen sind diffusionsfähig, wasserabweisend und leicht zu reinigen.



The emphasis is firmly on simplicity, functionality, harmony with nature and a truly sustainable quality.

Einfachheit, Funktionalität, Harmonie mit der Natur und nachhaltige Qualität stehen im Vordergrund.

Fine lime-loam based plaster

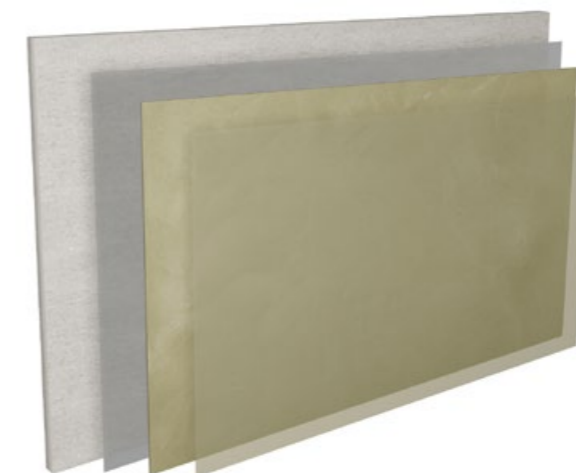
LAYER THICKNESS	
2 layers	2-3 mm total
REQUIRED MATERIAL	
layer	700g/m ²
DRYING TIME	
product	1 hour
surface finish	12 hours
STORAGE TIME	
originally sealed	24 months
EMICODE	
EC1 PLUS	very low emission

Feinputz auf Kalk-Lehmbasis

SCHICHTSTÄRKE	
2 Schichten	2-3 mm gesamt
MATERIALBEDARF	
Schicht	700g/m ²
TROCKNUNGSZEIT	
Produkt	1 Stunde
Oberflächenfinish	12 Stunden
LAGERDAUER	
original verschlossen	24 Monate
EMICODE	
EC1 PLUS	sehr emissionsarm


product construction Produktaufbau

Clay Finish
2-3 mm Clay
Clay Deco Primer
Suitable ground



Art. Nr. 43853 | EAN-Nr. 4024705438537



 Clay
Wool White / undyed
C01


Art. Nr. 43856 | EAN-Nr. 4024705438568



 Clay
Sand Stone
C02

Art. Nr. 43858 | EAN-Nr. 4024705438582



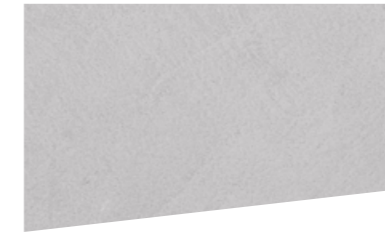
 Clay
Creamy Cappucino
C03

Art. Nr. 43860 | EAN-Nr. 4024705438605



 Clay
Dawn Grey
C04

Art. Nr. 43862 | EAN-Nr. 4024705438629



 Clay
Timeless Grey
C05

Art. Nr. 43863 | EAN-Nr. 4024705438636



 Clay
Urban Grey
C06

Art. Nr. 43864 | EAN-Nr. 4024705438643



 Clay
Snow Blue
C07

Art. Nr. 43865 | EAN-Nr. 4024705438650



 Clay
Dreamy Sky
C08


Art. Nr. 43868 | EAN-Nr. 4024705438681



 Clay
Coastal Blue
C09

Art. Nr. 43869 | EAN-Nr. 4024705438698



 Clay
Sicilian Pistachio
C10

Art. Nr. 43870 | EAN-Nr. 4024705438704



 Clay
Gentle Green
C11


Art. Nr. 43871 | EAN-Nr. 4024705438711



 Clay
Dark Moss
C12

Art. Nr. 43876 | EAN-Nr. 4024705438766



 Clay
Cherry Blossom
C13

Art. Nr. 43878 | EAN-Nr. 4024705438780



 Clay
Velvet Rose
C14

Art. Nr. 43879 | EAN-Nr. 4024705438797



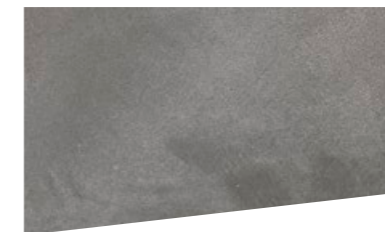
 Clay
Wild Mauve
C15

Art. Nr. 43880 | EAN-Nr. 4024705438803



 Clay
Cool Glacier
C16


Art. Nr. 43881 | EAN-Nr. 4024705438810



 Clay
Stone Grey
C17

Art. Nr. 43882 | EAN-Nr. 4024705438827



 Clay
Earthy Violet
C18

Colour deviations are not excluded.
Farbabweichungen sind nicht ausgeschlossen.

Elegant modern pastel colours

The coordinated collection of 18 natural shades harmonizes perfectly with each other. The natural tone (C01) can also be individually coloured with PANDOMO CC colour concentrates.

Elegante, moderne Pastellfarben

Die abgestimmte Kollektion von 18 natürlichen Farbtönen harmonisiert perfekt miteinander. Mit PANDOMO CC Farbkonzentraten lässt sich der Naturton (C01) auch individuell einfärben.



Ambiance with great character

Vibrant surfaces with a natural feel to them combined with carefully balanced colour tones enable you to design special spatial experiences using PANDOMO Clay.

Raumambiente mit Charakter

Lebendige, natürlich anmutenden Oberflächen in Kombination mit ausbalancierten Farbtönen bieten die Möglichkeit, mit PANDOMO Clay besondere Raumerlebnisse zu gestalten.

Shades inspired by nature create spatial worlds in balance of beauty, tranquility and quality of life.

Farbtöne inspiriert von der Natur erzeugen auch in Kombination Raumwelten in Balance aus Schönheit, Ruhe und Lebensqualität.



Clay
Cool Glacier
C16



Clay
Stone Grey
C17



Clay
Earthy Violet
C18



Bespoke unique surfaces

PANDOMO enables you to design your unique future home or workspace ambiance

Maßgeschneiderte Unikate

PANDOMO ermöglicht die Gestaltung einzigartiger Raumerlebnisse für die Lebens- und Arbeitswelten der Zukunft



Seamless spatial experience

PANDOMO clients can express their personality perfectly with our innovative premium design finishes

Fugenloses Raumerlebnis

Innovative Premium-Designoberflächen, mit denen PANDOMO-Kund:innen ihre Individualität ausdrücken können



Durable natural materials

PANDOMO develops high-grade design finishes that unite comfort, aesthetics and sustainability

Langlebige Naturmaterialien

PANDOMO entwickelt hochwertige Designoberflächen, die Komfort, Ästhetik und Nachhaltigkeit verbinden



Individual project consulting

PANDOMO assists developers with their construction planning by developing the right customized wall and flooring solutions

Individuelle Projektberatung

PANDOMO berät Bauplanende empathisch durch die Entwicklung maßgeschneiderter Wand- und Bodenbelagslösungen



Premium brand quality

PANDOMO is your prime supplier thanks its in-depth expertise in developing floor and wall finishes with a high-end design

Premium-Markenqualität

Fundiertes Knowhow rund um Boden und Wand macht PANDOMO zur ersten Adresse für Premium-Designoberflächen



International installer network

PANDOMO's certified processors bring their exceptional skills and feel for style to bear in creating unique design products

Internationales Verarbeiter-Netzwerk

Mit hohen handwerklichen Fähigkeiten schaffen die zertifizierten PANDOMO-Verarbeiter:innen kreative Design-Unikate



PANDOMO – An ARDEX Brand

PANDOMO is a brand of ARDEX, one of the world leaders among system providers of high-quality specialty construction materials. One of its core areas is preparing the base and sealing it prior to applying the floor covering. PANDOMO benefits here immensely from the product lines that are systematically calibrated to interlock with one another.

PANDOMO – Eine ARDEX Marke

PANDOMO ist eine Marke von ARDEX, einem weltweit führenden Systemanbieter qualitativ hochwertiger Spezialbaustoffe. Eines der Kerngebiete ist dabei die Untergrundvorbereitung und Abdichtung vor Erstellung eines Bodenbelags. Hier profitiert PANDOMO ganz besonders von den systematisch aufeinander abgestimmten Produkten.

open your space

Enjoy rooms that seem more expansive and open thanks to PANDOMO's seamless design finishes. PANDOMO puts a new way of designing interiors at your fingertips because it gives you full scope for all elements of the architecture. The options are in fact endless.

Fugenlose Designoberflächen von PANDOMO lassen Räume offener und großzügiger wirken. Durch die unendliche Anwendungsfreiheit über alle Elemente der Architektur hinweg öffnet PANDOMO einen neuen Möglichkeitsraum – Interior Design neu zu denken.

PANDOMO House
Friedrich-Ebert-Straße 87b
58453 Witten
Germany

PANDOMO / ARDEX GmbH
Friedrich-Ebert-Straße 45
58453 Witten
Germany

+49 2302 664 430
info@pandomo.com

www.pandomo.com



© PANDOMO Brand and Monogram are registered trademarks of ARDEX GmbH